

PORTFOLIO

MATHIAS HOHF

www.mathiashohf.com

www.linkedin.com/in/mathiashohf

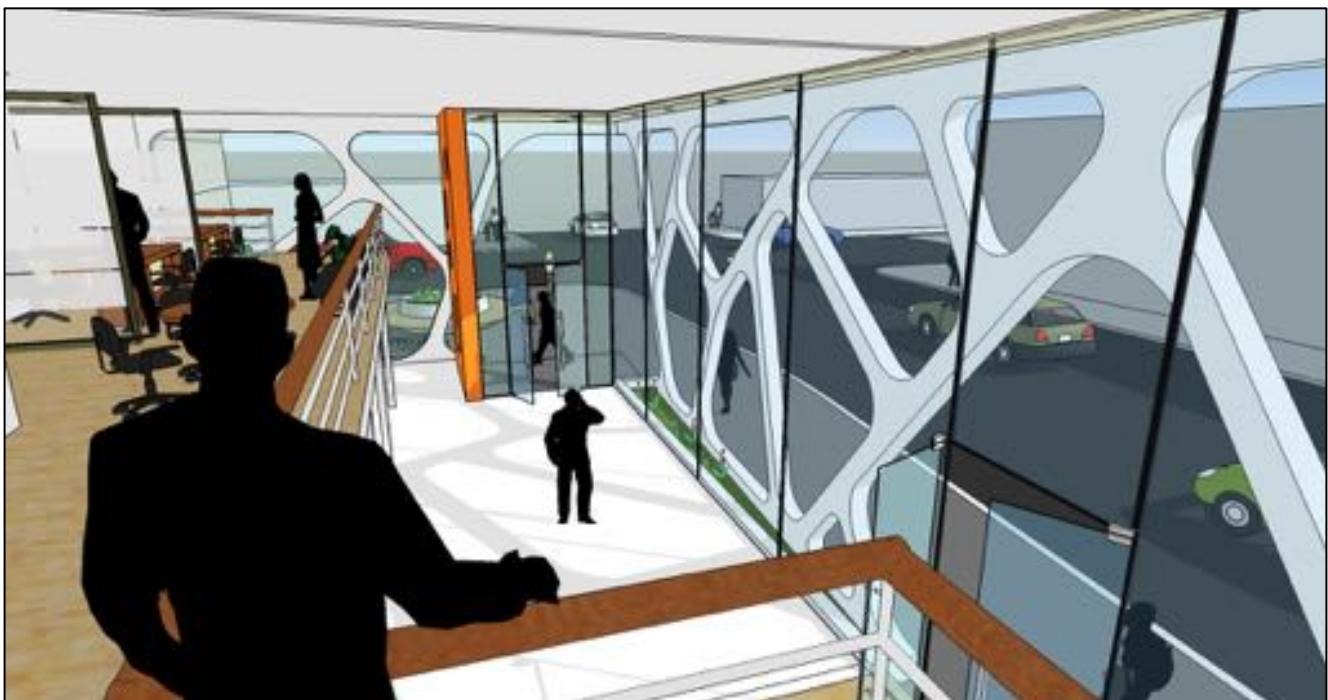
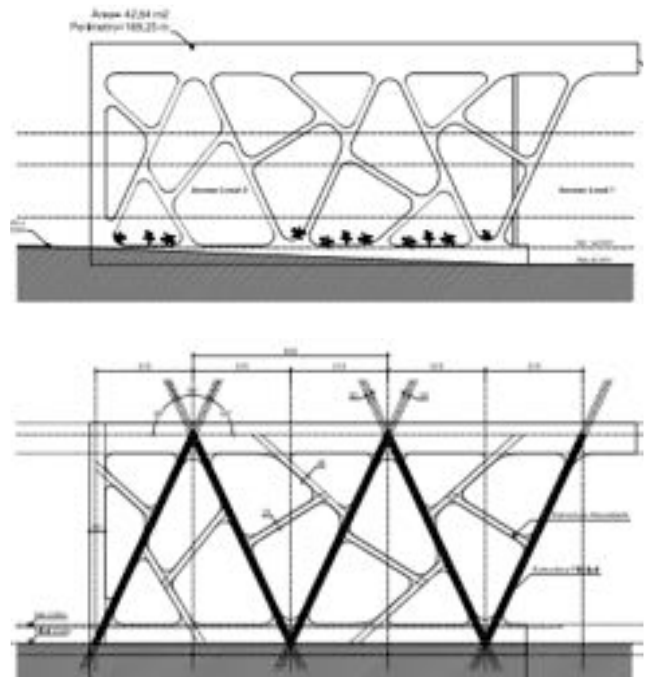
www.pinterest.com/mathiashohf

Beispiel 1: "CATANCURA" – Geschäftsgebäude (gebaut) _ 220 m² _ Dez.2009

Leistungen: als Projektleiter; Entwurf, Design & Kundebetrieung.

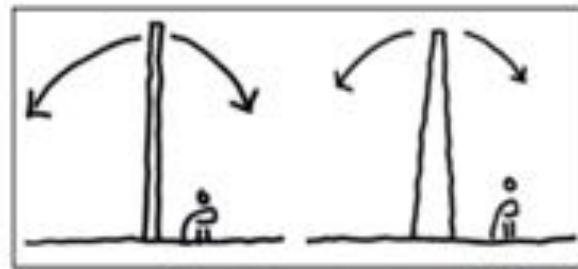
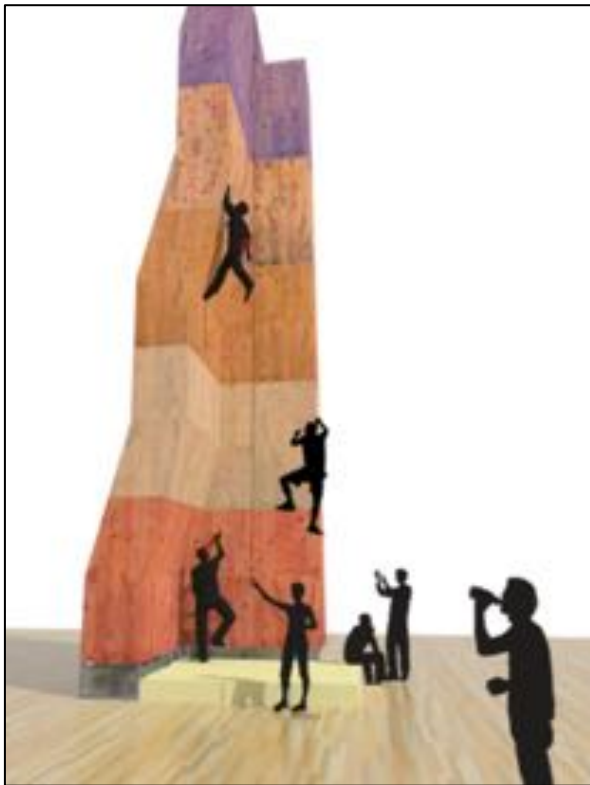
([link: Lage in Google Maps](#))

Es handelt sich um eins meine ersten Projekten, den ich bei eine Baufirma gemacht habe. Ich war verantwortlich über den Entwurf und auch den Kunde mit dieser Idee zu überzeugen. Geleistete Arbeit waren der Entwurf selbst, bearbeitung der Architekturpläne, Versammlungen mit dem Kunde und vollständige Überreichung vom Projekt bei der Baubehörde um dem Bauerlaubnis zu bekommen.

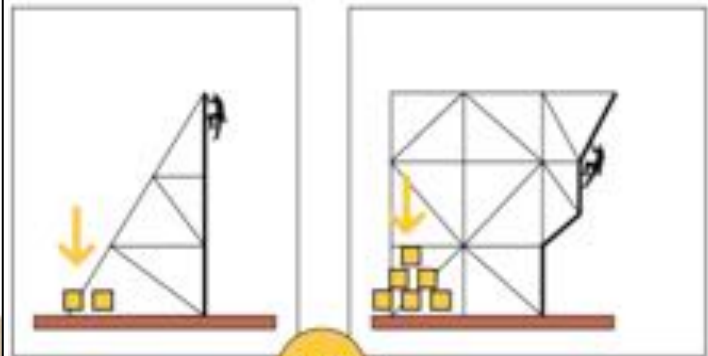


Leistungen: Entwurf und Kundebetreuung.

Zerlegbare Kletterwand (bis 12m hoch), die man leicht bauen und später zerlegen kann. Die Module werden bis in zu Linien oder Platten reduziert, so dass man es alles leicht transportieren kann. Die Entwurfsidee war zwar einfach aber auch sehr klar; „ein offenes Buch kann von selbst stehen wenn es aufgeklappt ist, aber fällt leicht um wenn es geschlossen ist“. Als Ergebnis entstanden zwei Wände, was die Kletterfläche noch interessanter machten. Dass man die Finanzierung auch Etagenweise machen kann, sobald dass Geschäft wächst, gilt als Projektidee dazu; die Kosten von einem Basismodul sind schon bekannt.

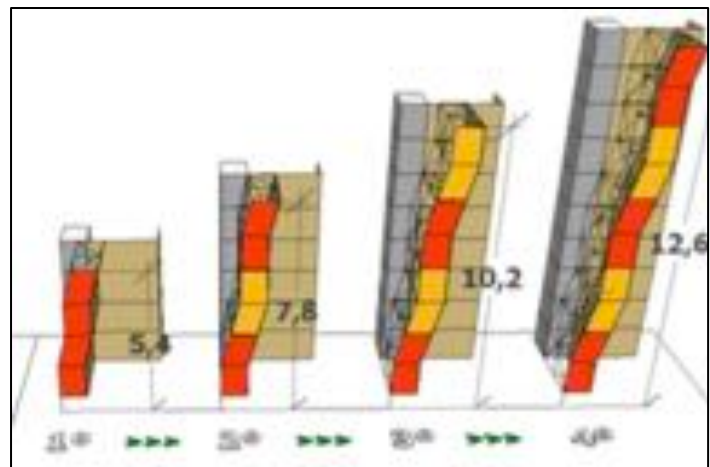
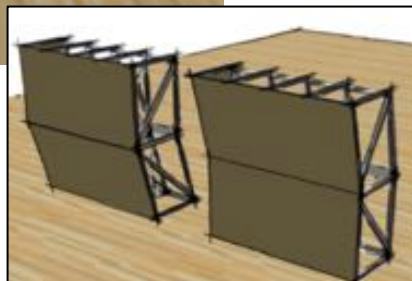
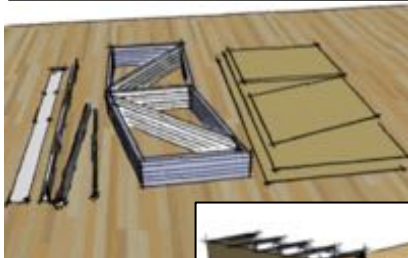


Principio estructural básico



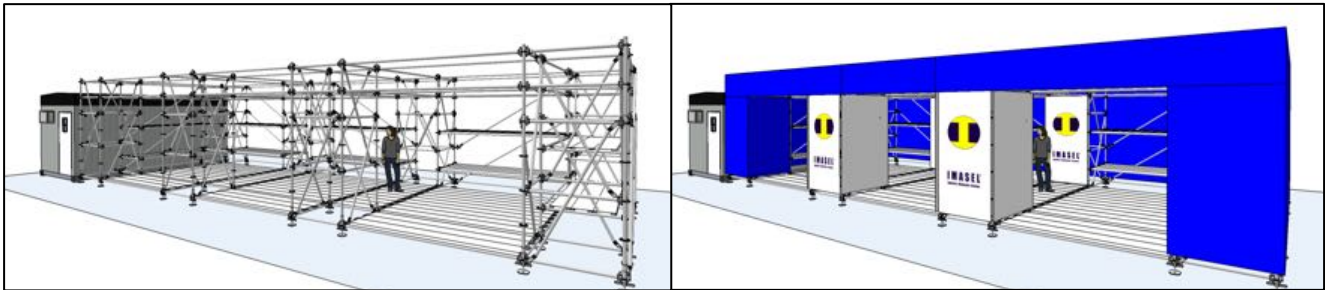
- Peso escalador > Volcamiento
- Estruct. flexible vertical
- Simple de montar/desmontar

- Peso escalador + Peso propio Muro > Volcamiento
- Estructura mayor, escapeles
- Generalmente fijos, en-girasos (complicated)



Beispiel 3: "MEGA-WARTUNG Minera Escondida" _ Feb.2013

Leistungen: Entwurf, Quantifizierung und Kostenvoranschläge eine temporäre Gerüstinstallation von der Firma bei eine grosse Bergbauindustriewartung in Antofagasta, II Region, Chile. Nach ein paar Jahre Erfahrung mit dem Allround-Gerüstsystem von Layher, habe ich verschiedene Schnellbauten hiermit entworfen; Gerüststruktur und Textilien als Ausdeckung. Schnell, praktisch, leicht verstehbar für die Benutzer und anpassbar an verschiedene Bedingungen.



Listado Material Arriendo

Andamios Layher - Sistema Allround

Cliete: Layher del Pacifico S.A.

Obra: Varias

Proyecto: Estructura Tienda de Campaña MEL

90000 - AR

Layher

Siempre más. El sistema de andamios.

Renta mes 5,0%

Código	Descripción	Cantidad	Unitario	Subtotal	Unitario	Subtotal	Unitario	Subtotal
2602.000	Base Collarín	32	1,41	45,12	12,33	394,56	0,62	19,84
2603.100	Vertical 1,00 m	32	5,52	176,64	26,15	836,80	1,31	41,92
2603.200	Vertical 2,00 m	32	10,17	325,44	42,96	1374,72	2,15	68,80
2607.109	Horizontal 1,09 m	154	4,30	662,20	24,03	3700,62	1,20	184,80
2607.307	Horizontal 3,07 m	74	11,40	843,60	42,08	3113,92	2,10	155,40
2613.109	Horizontal en "U" Reforzada 1,09 m	26	5,70	148,20	37,35	971,10	1,67	48,62
2620.109	Diagonal 1,09 m	64	7,00	448,00	41,09	2629,76	2,05	131,20
2620.307	Diagonal 3,07 m	10	10,50	105,00	50,43	504,30	2,52	25,20
2624.307	Viga Puente en "U" 3,07 m	6	17,60	105,60	101,35	608,10	5,07	30,42
2640.109	Rodapié 1,09 m	30	2,50	75,00	15,69	470,70	0,78	23,40
2640.307	Rodapié 3,07 m	15	7,10	106,50	20,54	308,10	1,03	15,45
3812.109	Plataforma Acero 0.32 x 1.09 m - Perf.	18	8,40	151,20	49,20	885,60	2,46	44,28
3812.307	Plataforma Acero 0.32 x 3.07 m - Perf.	66	21,50	1,419,00	70,97	4684,02	3,55	234,30
4001.060	Base Regulable 0,60 m	32	3,60	115,20	14,77	472,64	0,74	23,68
4600.250	Tubo Acero Cortado a 2,50 m	8	11,30	90,40	27,77	222,16	1,39	11,12

Totales	599	4.817,10	€ 21.177,10	€ 1.058,43
		Peso (Kg)	Valor Venta (Euro)	Arriendo (Euro/mes)



Beispiel 4: METALLZAUN HORTIFRUT S.A. _ März 2016

REF.: https://youtu.be/eN12X_hdRjc

Leistungen: Entwurf, Quantifizierung und vor Kundebetrieung.



Es handelt sich um ein über 350 m langes Sicherheitszaun für ein neues Projekt in Perú von der Berries-Packungunternehmen Hortifrut. Dieses Design war ein Teil von ein 16200 m² grosses Projekt (Ganzes Entwurf von der Fabrik, Masterplan/ Architektur/ Engineering/ Details).

