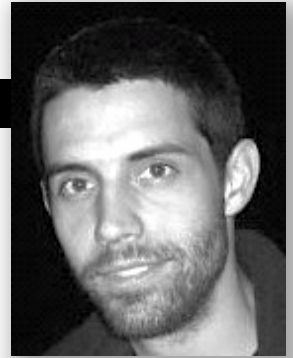


## LEBENS LAUF

# MATHIAS HOHF



### PERSÖNLICHE ANGABEN

Anschrift	Choriner Straße 40 10435 - Berlin
Email	mathiashohf@gmail.com
Skype	mathiashohf
Telefon	+49 15234771398
Geburtsdatum	23.10.1981
Geburtsort	Santiago, Chile
Staatsangehörigkeit	Deutsch und chilenisch
Familienstand	Verheiratet, 3 Kinder

### BERUFLICHE LAUFBAHN

Sept. 2016 – Gegenwart	<b>KEC Planungsgesellschaft mbH – Berlin, Deutschland.</b> <ul style="list-style-type: none"><li>▪ Ausführungsplanung/ Detailplanung. Hauptbauvorhaben: Axel Springer Neubau _ Ein Gebäude für das Medienunternehmen mit insgesamt 13 Geschosse (52.000 qm) Entwurf von niederländischen Architekturbüro OMA (Rem Koolhaas).</li><li>▪ Detailplanung Türen-Gewerk; Anfertigung von Übersichtspläne, Kontrolllisten und Detailpläne. Koordination mit andere Projektbeteiligter (Statik, TGA, Hersteller).</li><li>▪ Detailplanung Metallbau-Gewerk; Anfertigung von Detailpläne, Koordination mit andere Projektbeteiligter (Statik, TGA, Hersteller).</li><li>▪ Überprüfung von Pläne für die Freigabe.</li><li>▪ Mitwirkung in der Qualitäts- und Terminkontrolle.</li></ul>
Juni 2016 – August 2016	<b>Eichner &amp; Partner – Berlin, Deutschland.</b> <ul style="list-style-type: none"><li>▪ Bauleitung/ Ausführungsplanung. Hauptbaustelle: BAMF (Bundesamt für Migration und Flüchtlinge) _ Nutzungsänderung des ehemaligen Bankgebäudes der LBB in ein Verwaltungsgebäude des Bundes (3.UG bis 4.OG)</li><li>▪ Entwurfsplanung, Visualisierung, 3d Modelle.</li><li>▪ Unterstützung der Bauleitung mit Checklisten und Pläne.</li><li>▪ Überprüfung von Werkpläne für die Freigabe.</li></ul>
Februar 2014 – Oktober 2015	<b>Ingeniería, Mantención y Servicios Ltda. - Nacimiento, Chile.</b> <ul style="list-style-type: none"><li>▪ Entwicklung von Wirtschaftlichen und Technischen Angeboten für verschieden Ausschreibungen im Industriebereich (Groß- Bergbau, Energie, Zellstoff, u.A.)</li><li>▪ Koordination der verschiedenen Fachspezialitäten (Maschinenbau- Elektro- und Bau-Arbeiten ). Entwicklung der Leistungen für die Logistik.</li><li>▪ Strategische Planung, Machbarkeit und Entwicklung neuer Projekte und Geschäftsmodelle für das Unternehmen.</li><li>▪ Fortschrittskontrolle der Ausschreibungen; technische, administrative und wirtschaftliche Dokumente. Aufzeichnung &amp; Dokumentenkontrolle.</li><li>▪ Wirtschaftliche Machbarkeit Analyse.</li></ul>

<p>Juni 2013 – Februar 2014</p> <p><b>Superintendent.</b> Abteilung: <b>Projekte &amp; Bauarbeiten</b></p>	<p><b>Ingeniería, Mantención y Servicios Ltda. - Nacimiento, Chile.</b></p> <ul style="list-style-type: none"> <li>▪ Chef der Abteilung. Verantwortlich für mehrere Mitarbeiter; Architekten, Oberaufseher (Bauingenieur) &amp; Arbeiter der verschiedenen Baubranchen.</li> <li>▪ Teamkoordinierung (Bau, Elektrik und Maschinenbau Ingenieure) bei der Bearbeitung der ökonomischen und technischen Angebote.</li> <li>▪ Portfolio Ausarbeitung und Durchführung von Vorstellungen der Firma bei Geschäftsleitungen von wichtigen Kunden.</li> </ul>
--	--

**BERUFLICHE LAUFBAHN**

<p>April 2012 – Juni 2013</p> <p><b>Betriebsleiter.</b> Abteilung: <b>Projekte &amp; Bauarbeiten</b></p>	<p><b>Ingeniería, Mantención y Servicios Ltda. - Nacimiento, Chile.</b></p> <ul style="list-style-type: none"> <li>▪ Chef der Abteilung. Verantwortlich für das technische Büro und mehrere Mitarbeiter; Architekten, Oberaufseher (Bauingenieure), und Arbeiter der verschiedene Baubranchen.</li> <li>▪ Anregung und Entwicklung von Gerüstmontageservice, als Nebenaktivität der Abteilung. Erfolgreiches Projekt, funktioniert ab dem als eine der routinemäßigen Leistungen der Firma auf dem Wartungsbereich.</li> <li>▪ Ab Okt.2012, Baumanager und Technischer Inspektor von unseren Logistikquartier in Minera Escondida; eine Infrastruktur für 90 Personen, Büros, Lagerraum und Toilettencontainer, Esszimmer, Käfige für Gefahrstoffe, Werkstatt, usw. Führung der Spezialitätsprojekte (Trinkwasser / Abwasser / Strom).</li> <li>▪ Bürogrundflächendesign von 2 Grundrisse für die Zweigniederlassung des Unternehmen. (2.OG Operations/ 3.OG Leitung). Antofagasta, XX Region.</li> </ul>
--	---

<p>Januar 2011 – April 2012</p> <p><b>Architekt.</b></p>	<p><b>Constructora Forte Chile Ltda. – Los Ángeles, Chile.</b></p> <ul style="list-style-type: none"> <li>▪ Allgemeines Architektonisches design, Konstruktionsdetails, 3D Modellbau und Projektvorstellungen.</li> <li>▪ Entwicklung von ein Qualitätsverwaltungssystem (nach Norm ISO 9001) für verschiedene von unseren Verfahren; zb. Design und Lieferantenauswahl.</li> <li>▪ Kostenvoranschlagentwicklung und Koordinierung.</li> <li>▪ Leistungen als Technischer Inspektor bei unseren eigenen Konstruktionen.</li> <li>▪ Koordinierung der verschiedenen Fachgebiete; Ingenieurwissenschaft, Tragwerkplanung, Wasser / Abwasser Strom.</li> <li>▪ Abnahme und Genehmigungsverfahren von Neubauten bei den zuständigen Behörden.</li> <li>▪ Unter- und Aufteilung von Grundstücken.</li> <li>▪ Projektausführungen: Wohnungsbau, Handel, Industrie, und Schulwesen.</li> </ul>
--	---

<p>Februar 2009 – Januar 2011</p> <p><b>Lizenziat in Architektur.</b></p>	<p><b>Constructora Forte Chile Ltda. – Los Ángeles, Chile.</b></p> <ul style="list-style-type: none"> <li>▪ Studienabschluss mit gleichzeitiger Teilzeitarbeit.</li> <li>▪ Architektonisches Design, 3D Modellierung, Detailzeichnung und Planimetrie für Baugewerbe.</li> <li>▪ Design und Technische Spezifikation von Einrichtungen.</li> <li>▪ Erledigung von Abnahmen bei den Behörden.</li> <li>▪ Teilnahme an verschiedenen Projekten auf dem Bau- und Industrie -Sektor</li> </ul>
---	--

## SELBSTÄNDIGER BERUFLICHE LAUFBAHN

Juni 2014 – April 2016	<p><b>HOHF eirl. – Los Ángeles, Chile.</b></p> <ul style="list-style-type: none"> <li>▪ Gründer und Inhaber der Firma welche Projekte im Bereich des Design, Architektur und Bau durchführt.</li> <li>▪ Design von Unternehmensidentität (Logo &amp; Broschüre) für Saivam Ltda.</li> <li>▪ Architekturprojekt Einfamilienhaus Dr. Melo (<b>434 m<sup>2</sup></b>). Entwurf und Ausführungsplanung.</li> <li>▪ Vorprojekt Einfamilienhaus Dr. Salman (<b>365 m<sup>2</sup></b>)</li> <li>▪ Bürodesign des Wartungsleiters Erco Worldwide, Mininco – IX Reg.</li> <li>▪ Design und Bau von Möblierung für Erco WorldWide, Mininco – IX Reg.</li> <li>▪ Logodesign und Unternehmensidentität. Webpagedesign.</li> </ul>
Jan. 2007 – Gegenwart	<p><b>Mathias Hohf (Persönlich) – Los Ángeles, Chile.</b></p> <ul style="list-style-type: none"> <li>▪ Jury eines Nationalsarchitekturwettbewerb für Ideen der zukünftiger Deutschen Schule von Los Ángeles (ca. 1500 Personen), Projekt der Schule und zusätzlicher Masterplan in ein Grundstück von <b>16,56 ha</b> insgesamt.</li> <li>▪ Grundstückteilung eine Parzelle <b>5400 m<sup>2</sup></b>, für Herr C. Jorquera.</li> <li>▪ Vorprojekt Tourismuskomplex (4 Gebäude mit 2 Apartments, Architektur &amp; Landschaft Design) in Coliumo Tomé, VIII Reg. (<b>632 m<sup>2</sup></b>)</li> <li>▪ Abhaltung von 3d Design-Software Vorlesungen für das Personal des Technischen Büros von IMETAL Ltda.</li> <li>▪ 3D Modellierung von Grosstallungen für Ancali. Modellierung auf Basis der Baupläne von IMETAL Ltda.</li> <li>▪ 3D Baumodell von Industriehalle für Erco WorldWide. 1. Phase Vorprojekt und 2. Phase Projekt (IMETAL Ltda.)</li> <li>▪ Eigenunternehmen: Design, Bau und Vermarktung von Holzspielzeuge.</li> <li>▪ Einfamilienhaus Herr Alberto Piel. San Pedro de La Paz., VIII Reg. ( <b>170 m<sup>2</sup></b>)</li> <li>▪ Design/ Bau von Schuppen mit Honig-Ernteabteilung, Las Cumbres, Pto. Varas, X Reg. ( <b>120 m<sup>2</sup></b>)</li> <li>▪ Einfamilienhaus Design und Bau, Las Cumbres, Pto. Varas, X Reg. ( <b>150 m<sup>2</sup></b>)</li> <li>▪ Eigenständige Zulassung von Architekturaktivitäten, seit 2009.</li> </ul>

## SCHUL- UND BERUFSBILDUNG

März 2003 – März 2011	<p><b>Universidad de Concepción - Concepción, Chile.</b> <b>Diplom-Architekt</b>, bei der <i>Fakultät für Architektur, Stadtplanung und Geographie</i></p>
September 2010 – März 2011	Diplomarbeit (Abschlussprojekt): " <i>Deutsche Schule Los Angeles</i> " Masterplan und Architekturprojekt unter Energieeffiziente Konzepte.
Oktober 2009	<b>These / Publikation:</b> " <i>Wandelbare Tragwerksysteme; in Richtung zu eine anpassungsfähige Architektur</i> ".
März 2000 – Oktober 2002	<p><b>Universidad de Concepción - Concepción, Chile.</b> Student - Ingenieurwesen, Maschinenbau</p>
März 1988 – November 1999	<p><b>Colegio Arauco - Arauco, Chile.</b> Schulabschluss: allgemeine Hochschulreife</p>

## PERSÖNLICHE FÄHIGKEITEN UND KOMPETENZEN

Sprachen	<ul style="list-style-type: none"> <li>▪ Spanisch : Muttersprache</li> <li>▪ Deutsch : Verhandlungssicher (2° Muttersprache). Fließend in Sprache und Schrift (<i>Sprachdiplom II</i>)</li> <li>▪ Englisch : Volle Kompetenz im beruflichen Umgang</li> <li>▪ Italienisch : Grundkenntnisse</li> <li>○ <i>Okt. 2000: Arbeitete als Deutsch/Spanisch Dolmetscher, und Personalschulung für neue Maschinen bei MASISA, Cabrero.</i></li> </ul>
Soziale Begabungen und sonstige Kompetenzen	<ul style="list-style-type: none"> <li>▪ Führungsgeschick, Proaktiv.</li> <li>▪ Kooperation und Teamarbeitsfähigkeit.</li> <li>▪ Starkes Verantwortungsbewusstsein.</li> <li>▪ Analytisches Denkvermögen.</li> <li>▪ Anregungsreich und Kreativität</li> <li>▪ Gutes „Unter Druck“ Arbeitsvermögen</li> </ul>
EDV-Kenntnisse & Umgang mit Softwares	<ul style="list-style-type: none"> <li>▪ 2D : AutoCad, VectorWorks – Fortgeschrittenes Niveau</li> <li>▪ 2D, 3D: SketchUp - Experten Niveau/ Allplan – Niveau Mittelstufe.</li> <li>▪ Vorstellungen: Layout, VectorWorks – Fortgeschrittenes Niveau</li> <li>▪ <i>Render</i>-Bilderentwurf: V-Ray, Twillight Render – Fortgeschrittenes Niveau</li> <li>▪ Bilderbearbeitung: Adobe Photoshop - Experten Niveau</li> <li>▪ MS-Office: Word, Excel &amp; Power Point - Experten Niveau</li> <li>▪ Projektplanung: MS-Project - Fortgeschrittenes Niveau</li> <li>▪ Zuliefererportale: ARIBA-Enap, Q-Market (Quadrem), SAGA7 (SAP, ENEL-Endesa), CMPC Celulosa, Ariba-Arauco, Codelco Portal (SAP NetWeaver), usw.</li> </ul>
Weitere Information	<ul style="list-style-type: none"> <li>▪ Führerschein Chile: Klasse B</li> <li>▪ Diplom „<i>Schätzung von Bauwerken im Stadtbezirk</i>“, 2015 .</li> <li>▪ Kurs: „Architektur der Nachhaltige Landschaft, LEED Konzepte und Umweltdesign“.</li> <li>▪ Mehrere ISO Kurse (9001 – 14001, 18001) und Sicherheitskurse.</li> <li>▪ Hobbies: Bergsteigen, Skifahren, Sportklettern, Marathon, Skizzieren, Malerei, Holzschnitzen, Möbelbau, Klavierspiel</li> <li>▪ Webpräsenz (zusätzliches):             <ul style="list-style-type: none"> <li>○ <a href="http://www.linkedin.com/in/mathiashohf">www.linkedin.com/in/mathiashohf</a></li> <li>○ <a href="http://www.mathiashohf.com">www.mathiashohf.com</a></li> <li>○ <a href="http://www.pinterest.com/mathiashohf">www.pinterest.com/mathiashohf</a></li> </ul> </li> </ul>

MATHIAS  
HOHF

Berlin, 10.09.2017